

ZAMEK SERIA 5000 AB + ZACZEP 2115
FASTENERS SERIES 5000AB+2115

INSTRUKCJA MONTAŻU

Zamek wykonany z materiałów kompozytowych, w zestawie z wewnętrzną rączką bezpieczeństwa

ASSEMBLING INSTRUCTIONS

Fasteners in composite material, complete with internal safety device



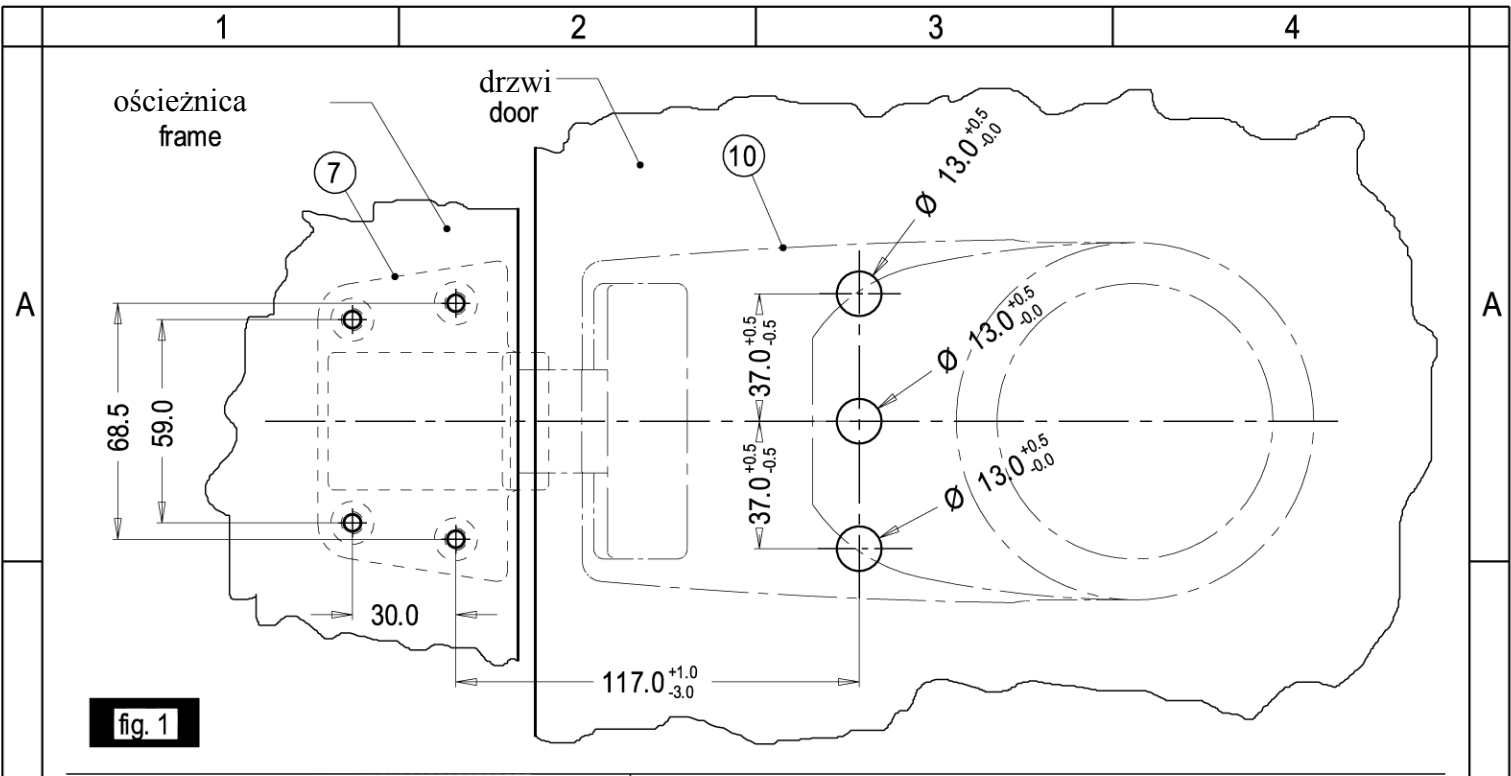


fig. 1

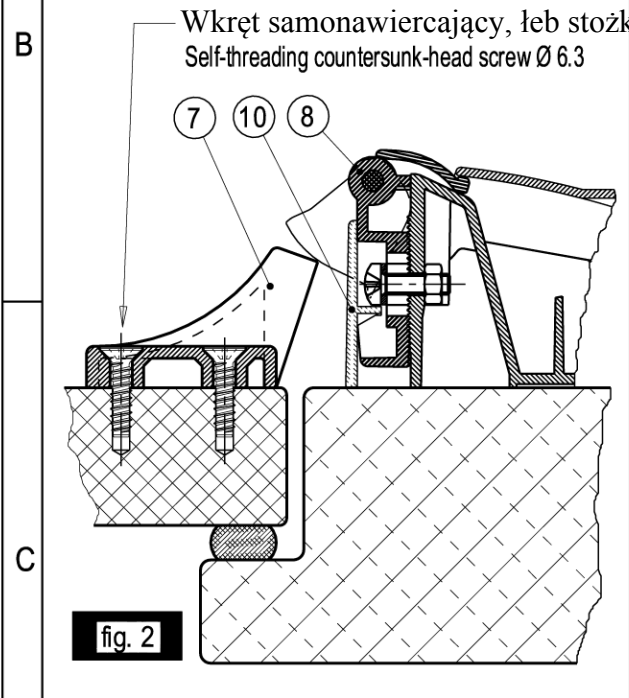


fig. 2

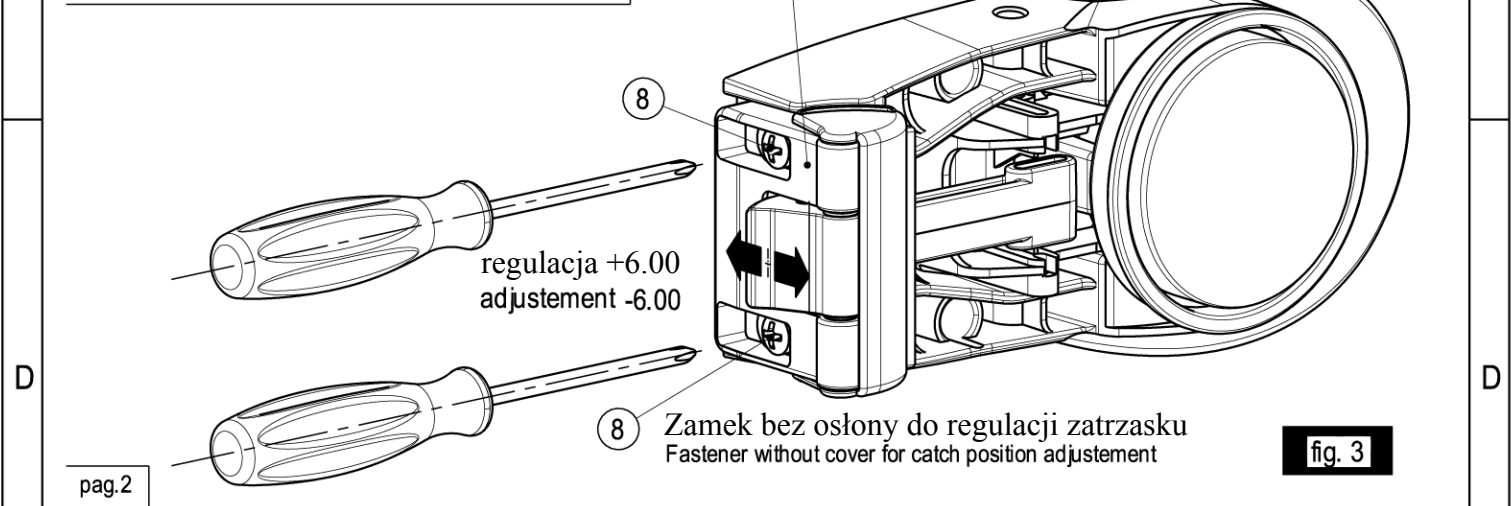
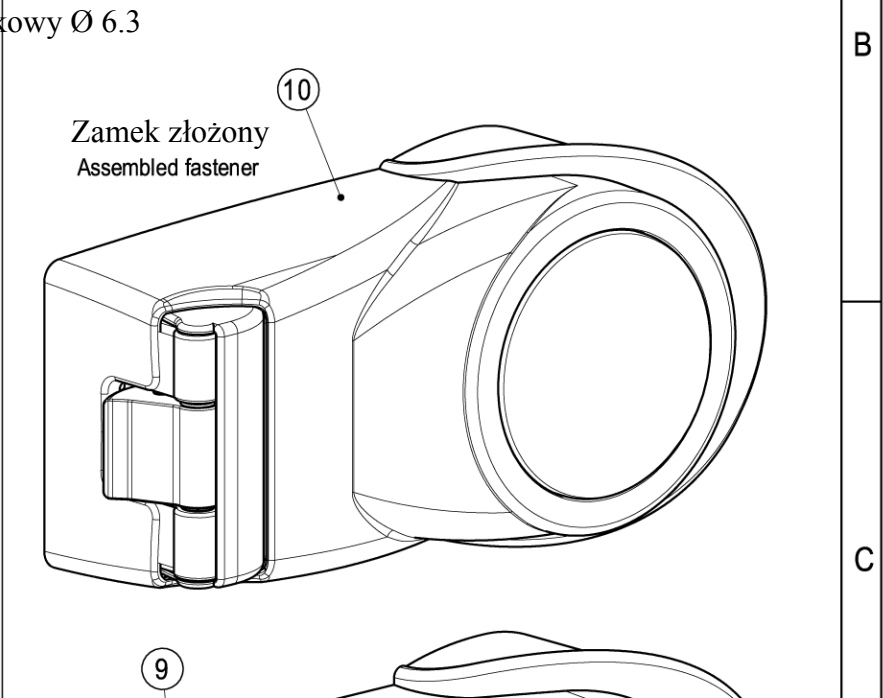


fig. 3

pag.2

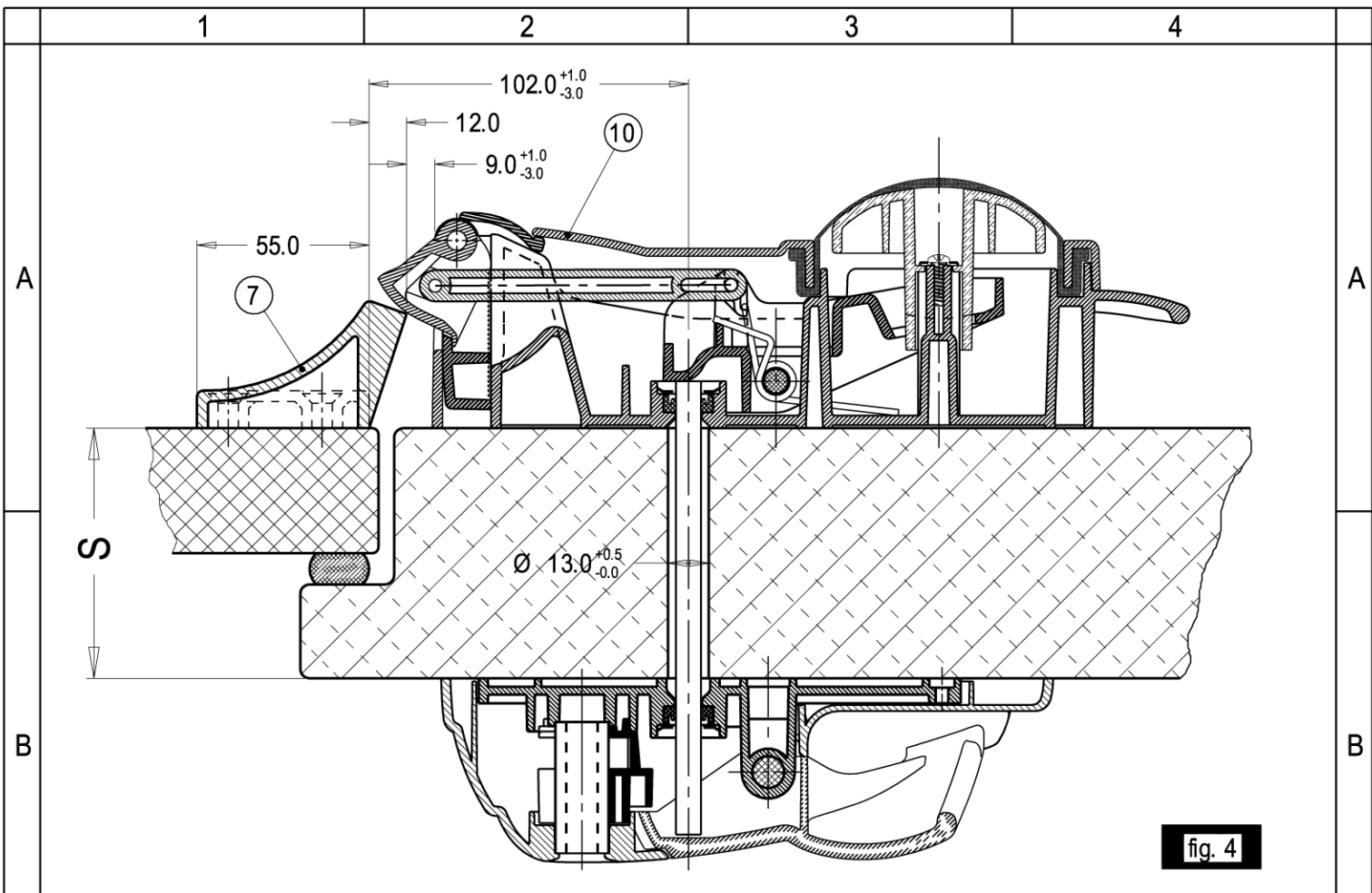


fig. 4

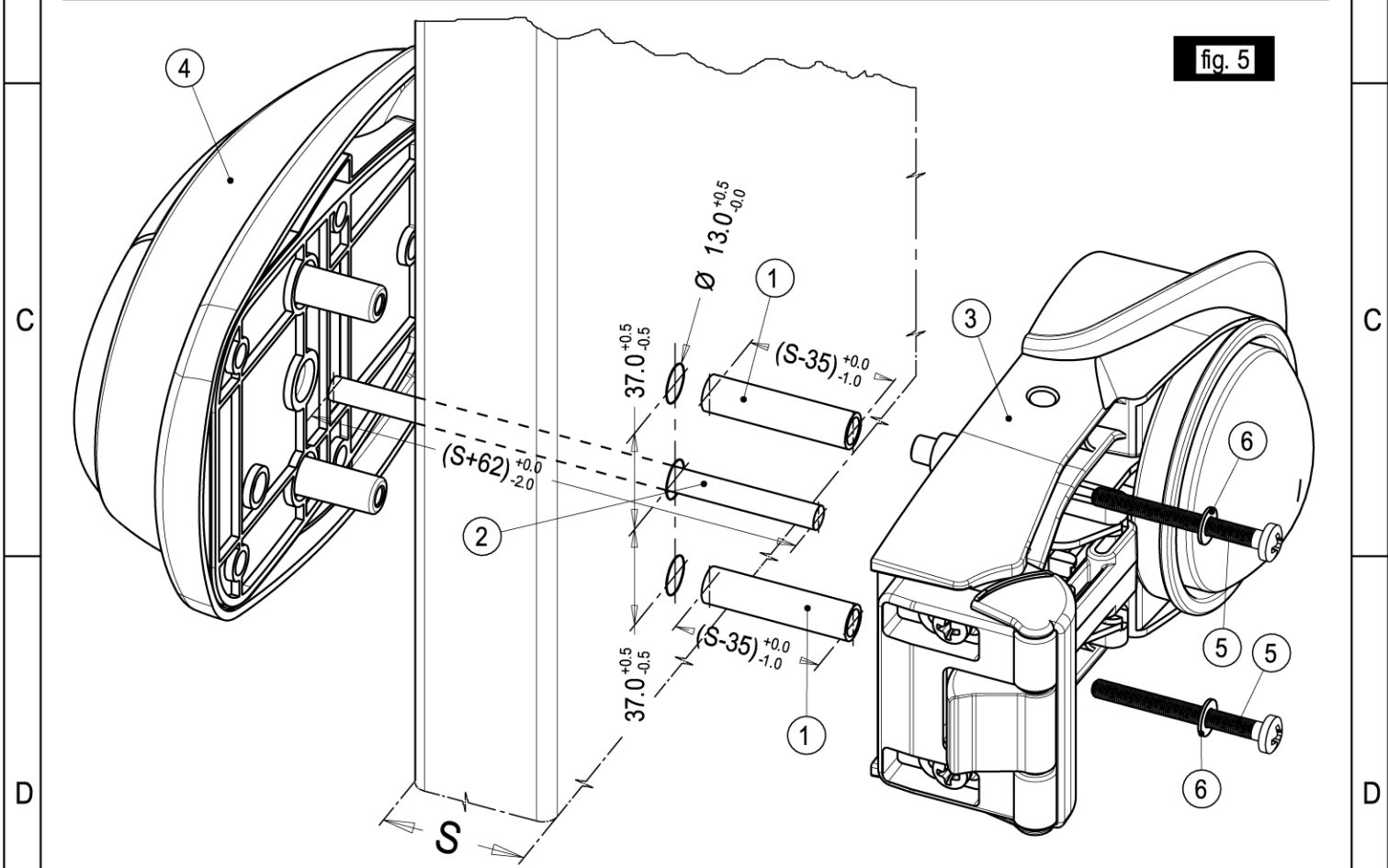


fig. 5



1- wykonać na płacie drzwiowym trzy otwory o średnicy 13 mm w odstępach jak na fig. 1;

2 - fig. 5 uciąć rurki (detal 1) na długość o **35 mm krótszą niż grubość płyta** i wsunąć w otwory o średnicy 13 mm;

3 - fig. 5 uciąć trzpień (detal 2) na długość o **62 mm dłuższą od płyta** i wsunąć do środkowego otworu o średnicy 13 mm;

4 - fig. 5 umieścić zewnętrzną część zamka (det. 4) w odpowiednich otworach montażowych w płacie drzwiowym;

5 - fig. 3 zdjąć osłonę wewnętrznej ręczki bezpieczeństwa (detal 10)

6 - umieścić wewnętrzną ręczkę bezpieczeństwa (detal 3) w odpowiednich otworach w płacie drzwiowym;

7 - fig. 5 włożyć 2 śruby (detale 5-6) do odpowiednich otworów i dokręcić, **uważając, żeby nie wgnieść płyta!!**

Uwaga!!

W razie pojawienia się defektów w działaniu, takich jak: zbyt duży luz, złe działanie zewnętrznej ręczki (det. 4) i/lub wewnętrznej ręczki bezpieczeństwa (det. 3) należy sprawdzić następujące elementy:

- prawidłowe umieszczenie i długość trzpienia (det. 2) jak wspomniano wcześniej (grubość płyta + 62 mm)
- prawidłowe docięcie rurek (det. 1) fig. 5
- docisk śrub zapewniający odpowiednie funkcjonowanie ręczki

8 - zamontować rygiel (detal 7) tak jak na rysunkach fig. 2-3 mając na uwadze zapewnienie odpowiedniego docisku uszczelki na ościeżnicę, ewentualnie wykonać regulację (fig. 3 - detal 8-9);

9 - **fig. 3 - Zamontować osłonę (detal 10) dopiero po sprawdzeniu odpowiedniego działania zamka;**

Uwaga: prawidłowe działanie wewnętrznej ręczki bezpieczeństwa musi być zawsze sprawdzane w obecności osoby na zewnątrz chłodni

Przeglądy okresowe:

Co 12 miesięcy należy sprawdzić:

- a) czy część zewnętrzna i wewnętrzna zamka działają prawidłowo
- b) czy działanie dźwigni i przycisku jest płynne i nie stawia oporu
- c) ewentualnie nasmarować mechanizmy tłuszczem wazelinowym

1 – effect on the door three holes diam 13 as per dimensions on drawing. fig. 1;

2 – fig.5 cut the tubes (detail 1) **35 mm less than the door thickness** and insert it into the 13 mm \varnothing holes;

3 – fig.5 cut the bar (detail 2) **62 mm longer than the door thickness** and insert it into the 13 mm \varnothing central hole;

4 –fig. 5 place the external handle (detail 4) into the respective fixing holes on the door;

5 –fig. 3 remove the internal safety device cover (detail 10)

6 –fig.5 insert the internal safety device (detail 3) into the respective fixing holes on the door;

7 – fig. 5 insert the 2 screws (detail 5-6) in their housings and tighten them, **taking care to avoid any panel compression!!**

Attention!!

In case of malfunction due to excessive gap, wrong operation of the external handle (detail 4) and/ or the internal safety device (detail 3) , please verify carefully the following:

- the bar (detail 2) must be correctly inserted and cut as previously mentioned (62 mm longer than the door thickness);
- check the correct cut of the tubes (detail 1) fig.5
- check the screw tightening up to get the proper handle operation.

8 - Fit the respective strike (detail 7) according to draw. fig. 1-2-4 and consider the correct pressure of the gasket against the door-frame, eventually acting on the catch adjustments.(fig. 3 – detail 8-9)

9 – **Fig.3 - Mount the cover (detail 10) only after checking the proper fastener functioning**

Caution: the right functioning of the inside safety device must be always verified in presence of anybody outside the coldroom;

Maintenance/periodical inspections

Every 12 months check the following:

- a) verify that fastener single components inside and outside the door are correctly working;
- b) verify the fluent grips function;
- c) eventually, lubricate the mechanism by means of vaseline grease.