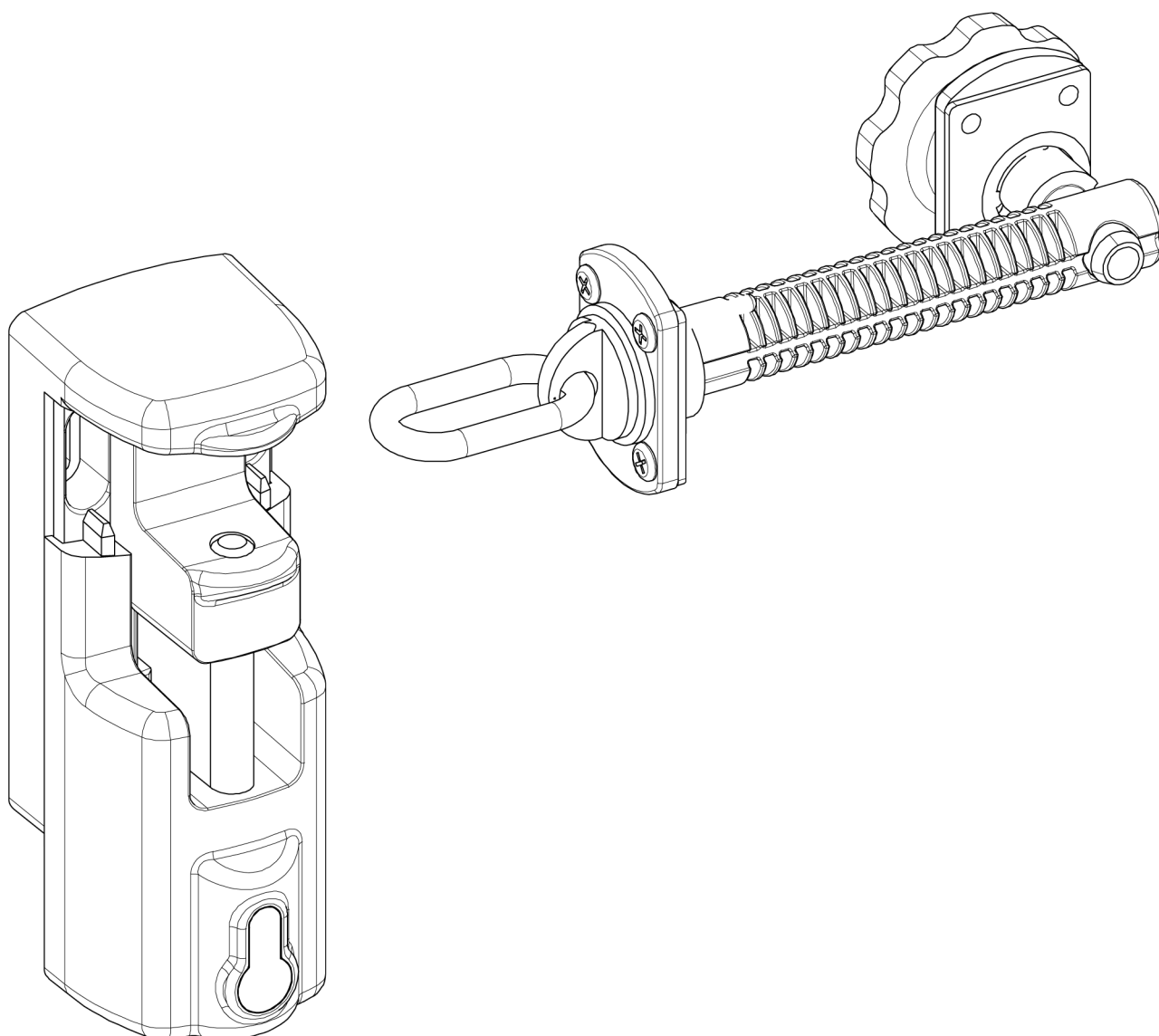
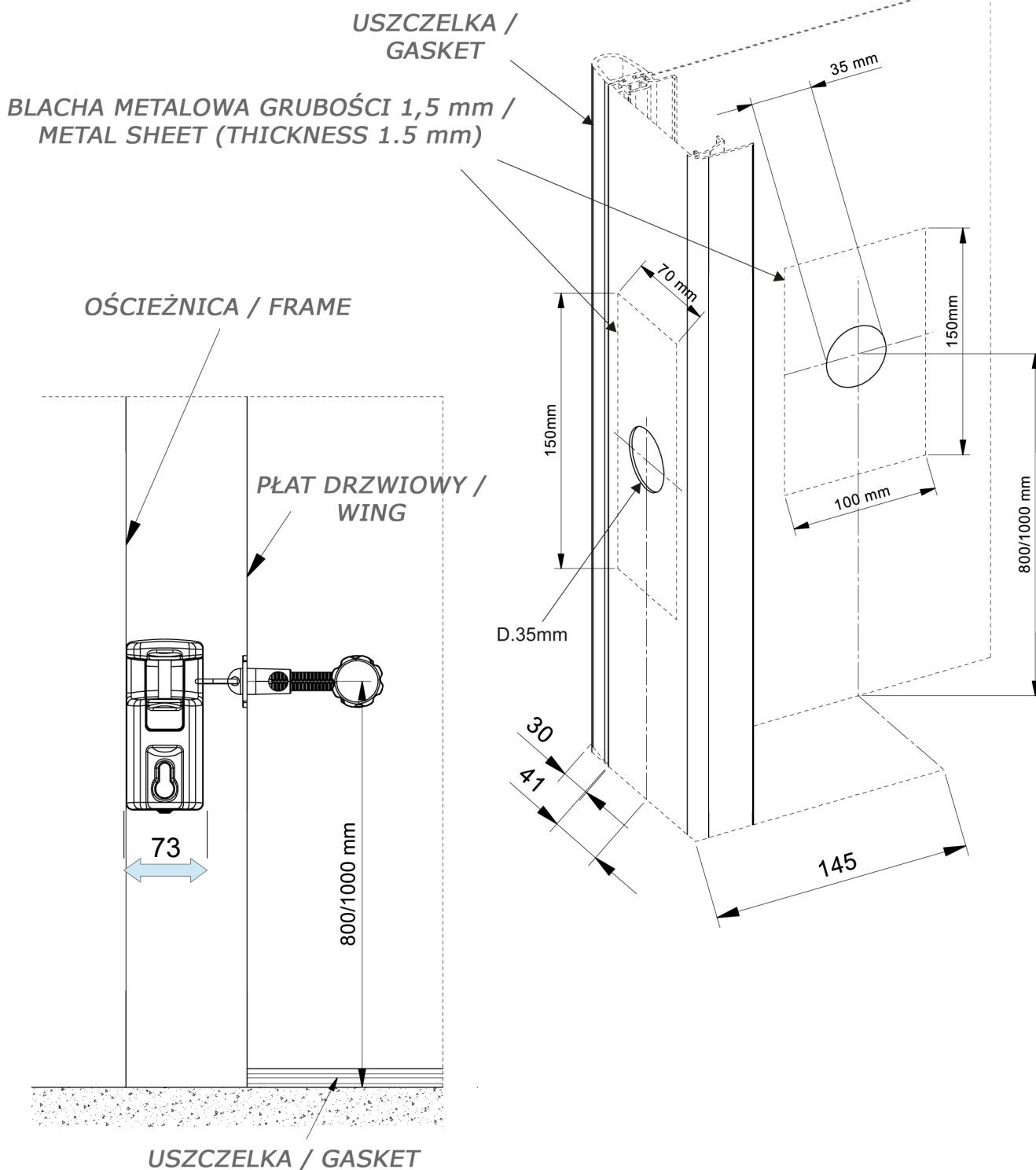


## INSTRUKCJA MONTAŻU ZAMKA NA DRZWIACH PRZESUWNYCH / SAFETY LOCK ASSEMBLY ON SLIDING DOOR



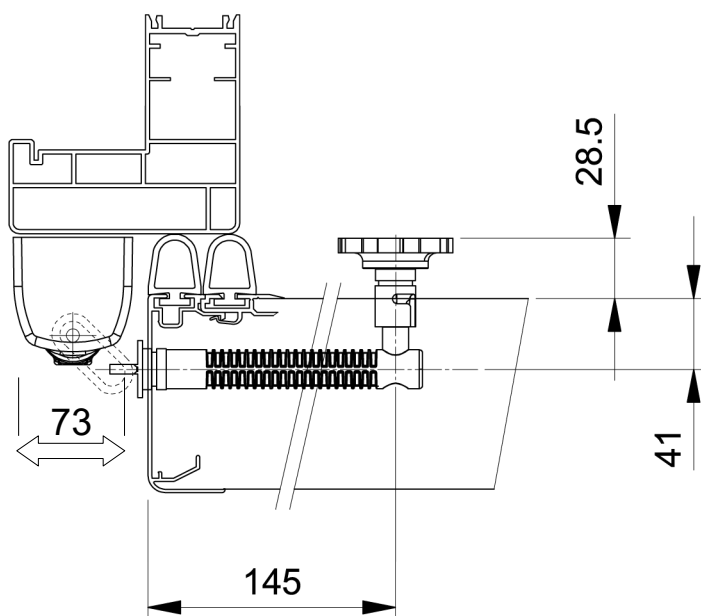
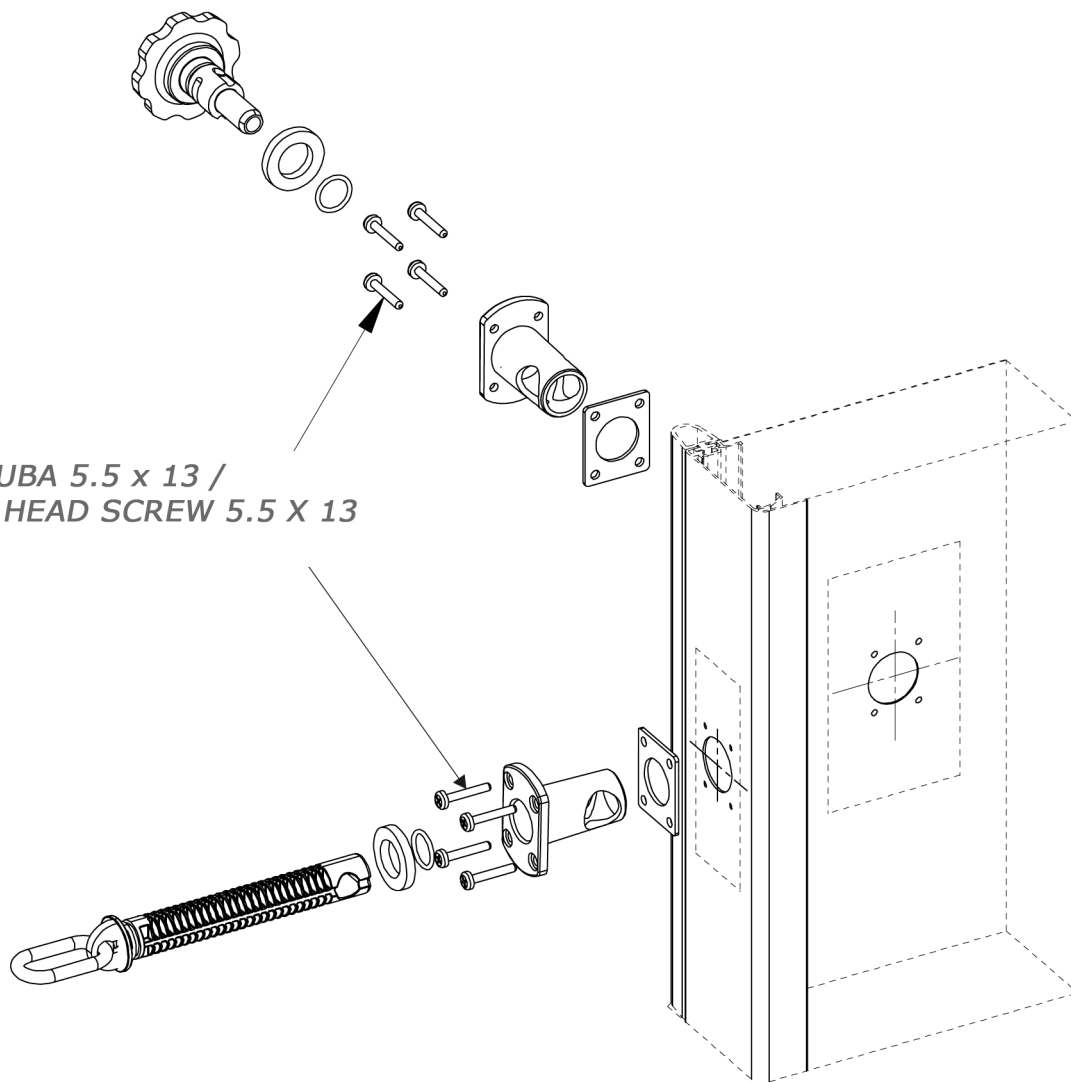
## 1) MONTAŻ NA PŁACIE DRZWIOWYM / 1) CLOSING WING-SIDE MOUNTING

### CZĘŚĆ WEWNĘTRZNA DRZWI / INTERNAL SIDE DOOR



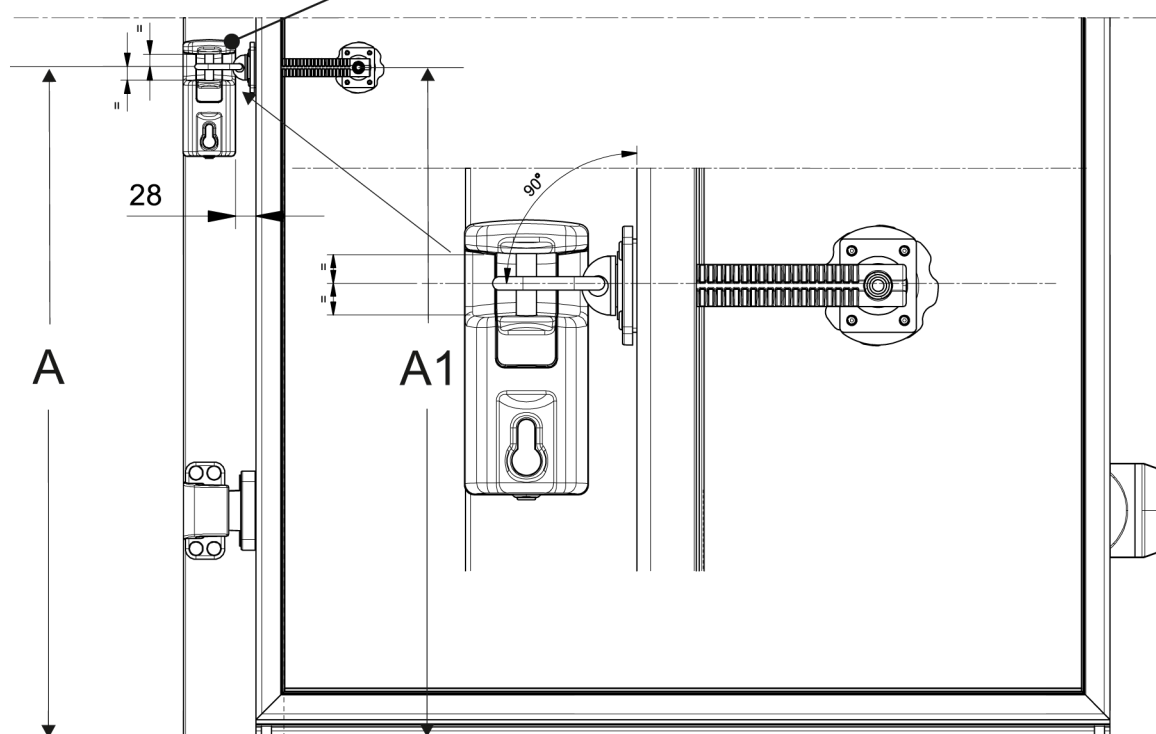
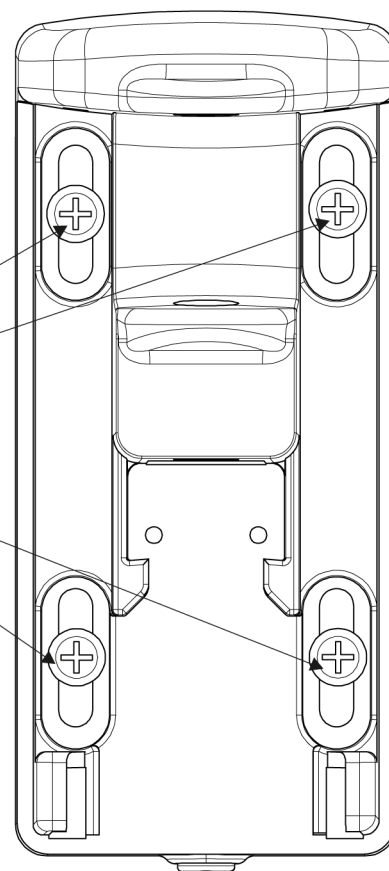
## MONTAŻ RĄCZKI BEZPIECZEŃSTWA / CLOSING AND SAFETY DEVICE ASSEMBLY

ŚRUBA 5.5 x 13 /  
CYLINDRIC HEAD SCREW 5.5 X 13

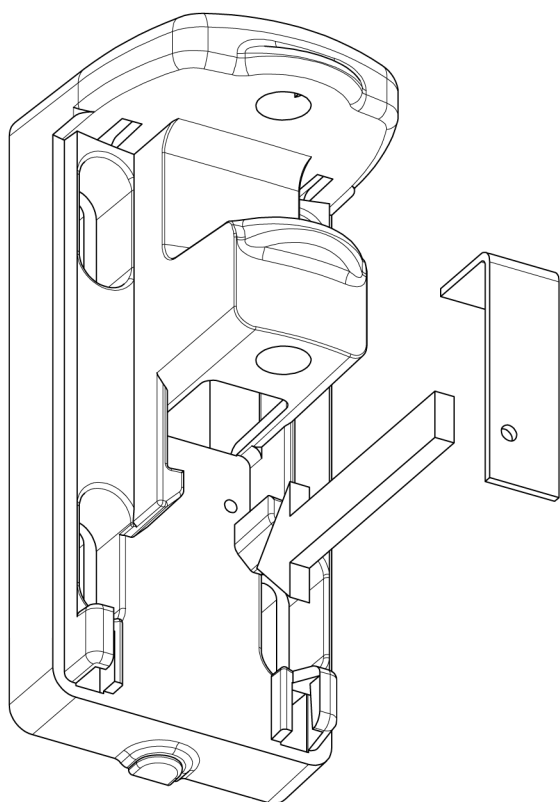


ZAMONTUJ TYLNIĄ CZĘŚĆ ZAMKA  
NA OŚCIEŻNICY /  
FIX CLOSING FRAME-SIDE BODY ON FRAME

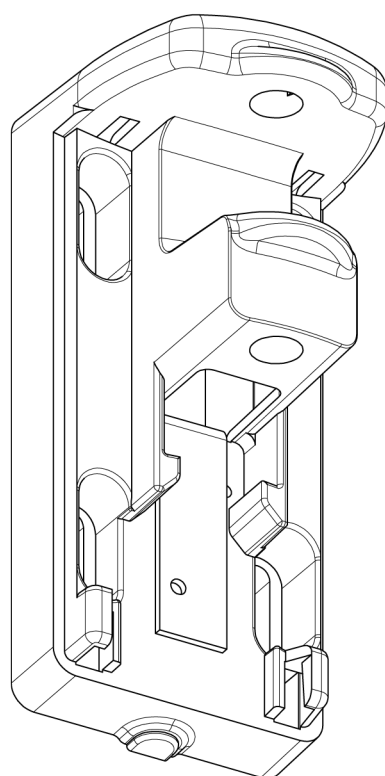
W CELU USTALENIA POZYCJI OTWORÓW,  
ZAMKNIJ DRZWI, USTAW STALOWE OGNIWO ZACZEPU  
POZIOMO, A ZAMKNIĘCIE OSADŹ NA OŚCIEŻNICY.  
ODZNACZ OŁÓWKIEM POZYCJĘ CZTERECH OTWORÓW.  
WYWIERĆ OTWORY. /  
FOR CLOSING FRAME-SIDE POSITION, CLOSE THE DOOR.  
PUT THE STEEL RING IN HORIZONTAL POSITION  
AND PUT THE BODY OF FRAME-SIDE CLOSING  
(SEE THE PICTURE). DRAW WITH PENCIL  
POSITION OF N° FOUR BUTTON-HOLE.  
MAKE HOLES.

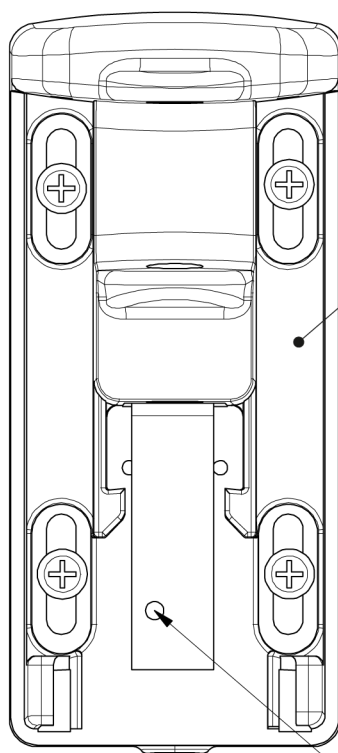


*PO ZAMONTOWANIU ZAMKNIĘCIA NALEŻY WSADZIĆ STALOWY KĄTOWNIK /  
AFTER BODY-LOCK FIXING , IT'S NECESSARY POSITION CORNER-STEEL*

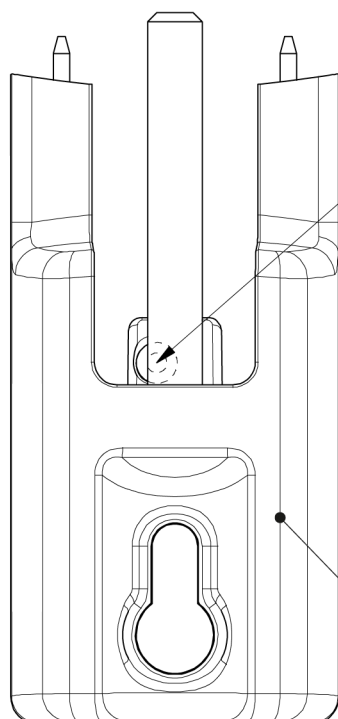
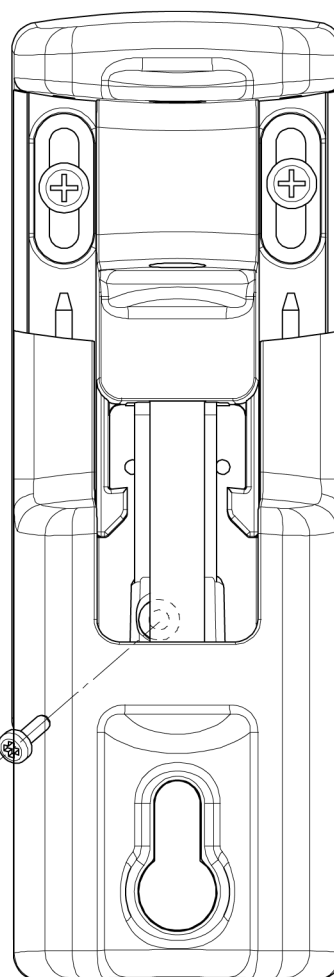


*WSADŹ STALOWY KĄTOWNIK ZGODNIE Z RYSUNKIEM /  
INSERT CORNER-STEEL LIKE SHOWN IN THE PICTURE*





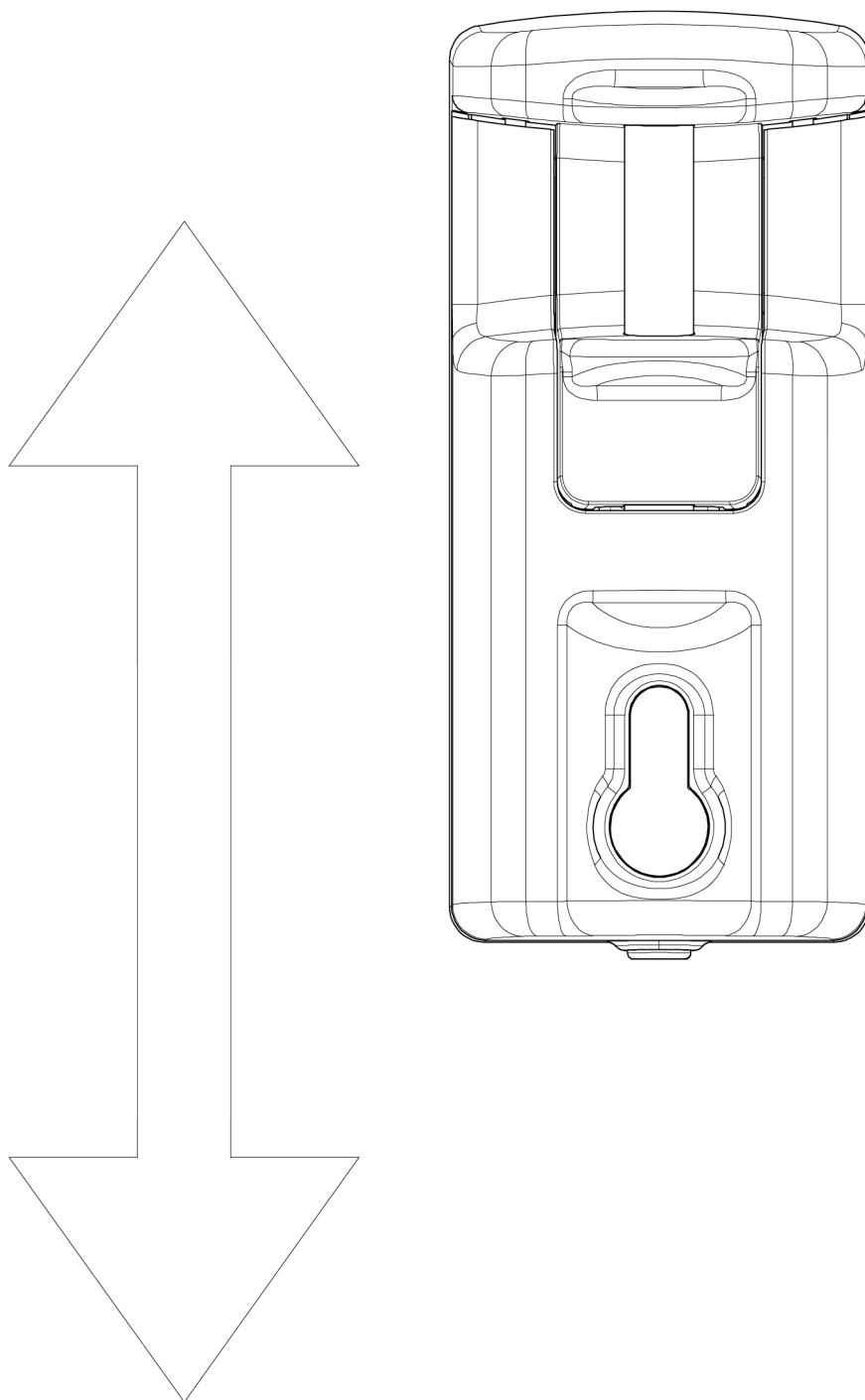
TYLNA CZĘŚĆ ZAMKA  
NA OŚCIEŻNICY /  
INTERNAL BODY LOCK  
ON FRAME



PRZEDNIA CZĘŚĆ ZAMKA NA OŚCIEŻNICY /  
EXTERNAL BODY LOCK

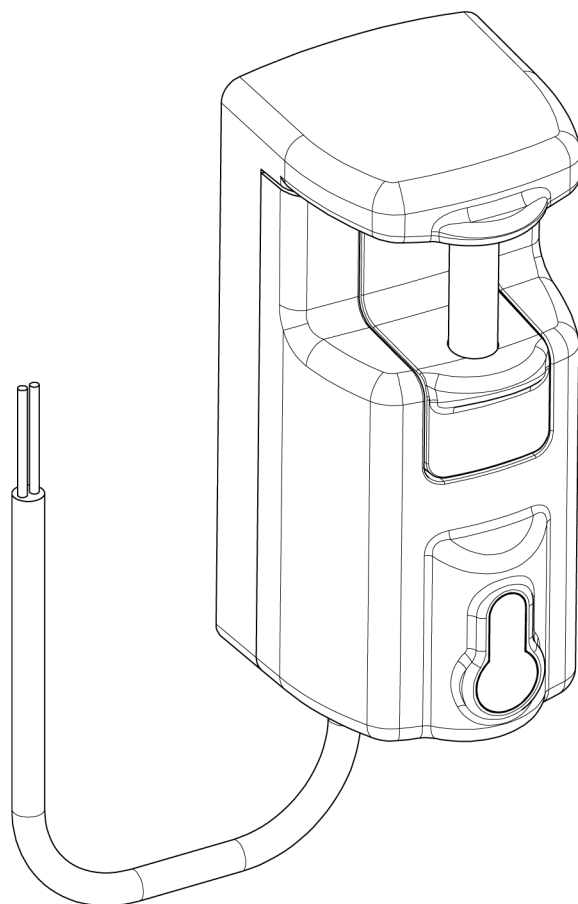
USTAW OTWORY W PRZEDNIEJ CZĘŚCI ZAMKA  
W MIEJSCU USYTUOWANIA OTWORÓW W STALOWYM  
KĄTOWNIKU I ZŁĄCZ OBYDWA ELEMENTY ŚRUBĄ. /  
ALIGN EXTERNAL BODY LOCK HOLE  
WITH CORNER STEEL HOLE ALREADY POSITIONED  
ON INTERNAL BODY LOCK AND FIX WITH SCREW.

**INGRADO<sup>o</sup>**



*OTWÓRZ I ZAMKNIJ UŻYWAJĄC KLUCZA, ABY SPRAWDZIĆ,  
CZY WSZYSTKO DZIAŁA POPRAWNIE. /  
OPEN AND CLOSE LOCK USING KEY.*

**INGRADO**<sup>o</sup>



*ISTNIEJE MOŻLIWOŚĆ PODŁĄCZENIA AUTOMATYKI /  
THERE IS AN OPTION OF AUTOMATIC CONTROL APPLICATION*